



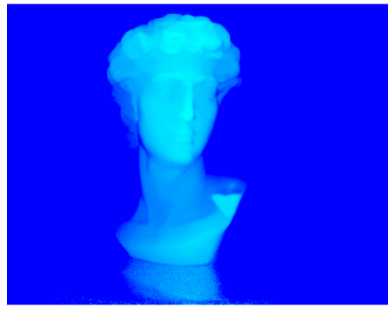
DepthEye Turbo

基于Sony DepthSense™ 的VGA分辨率
光飞时间(ToF) 摄像机

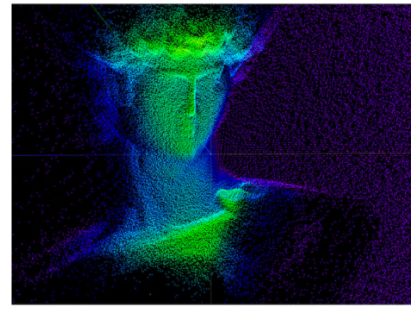
型号	DepthEye Turbo
传感器芯片	Sony IMX556PLR CMOS
分辨率/帧率	0.3MP 640 x 480 px/ Max 30 FPS
尺寸 & 重量	L:58 x W:58 x H:52 mm / 305 g
深度准度	1.5米内小于 5毫米
深度精度	1米处的深度标准差小于2毫米
测量范围	近距离模式: 0.7米 至 1.5米 远距离模式: 0.7米 至 6米
视场角	H31.2° x V23.8° / H100° x V77° (可选) *
数据接口	USB 3.1 Gen1 /Type C
功耗	近距离模式:5V/ 1A (Peak) /0.6A(Average) 远距离模式: 12V/ 1A (Peak) /0.5A(Average)
光源	4 x VCSEL @ 850nm
工作温度	-10°C - 60°C
SDK 支持平台	Windows/Linux/Mac
SDK 支持语言	C++/Python/ C++ Wrappers for ROS



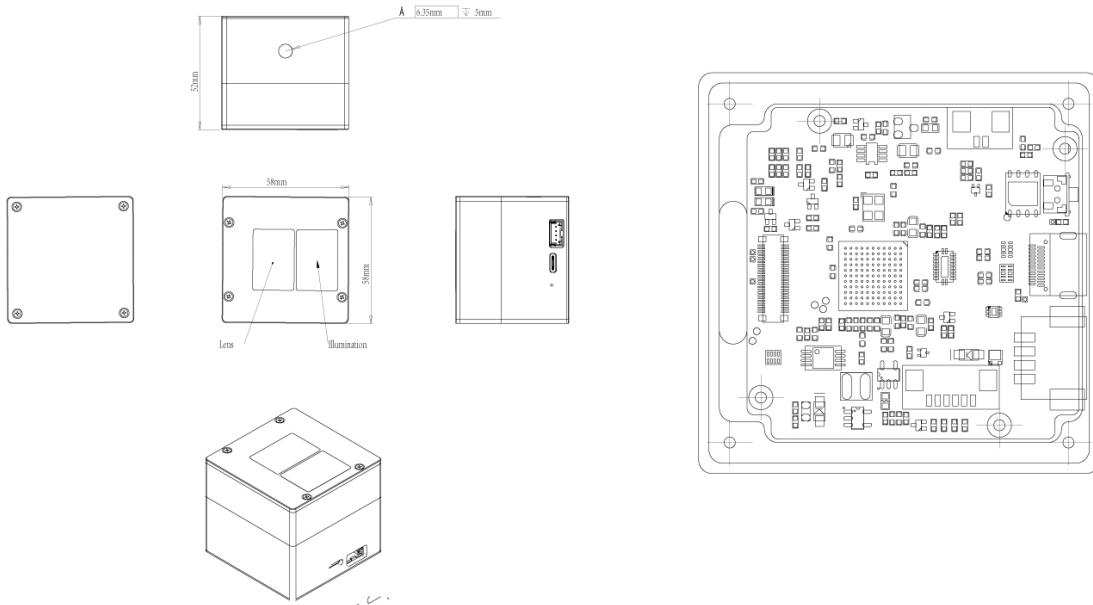
灰度图



深度图



点云图



技术支持

SDK & 文档	https://github.com/pointcloudAI/libPointCloud
Support 邮箱	dev@pointcloud.ai
* 广角模组	视场角为H100° x V77°的模组工作距离为 0.3米 至 2.5米.广角模组需要提前预定。